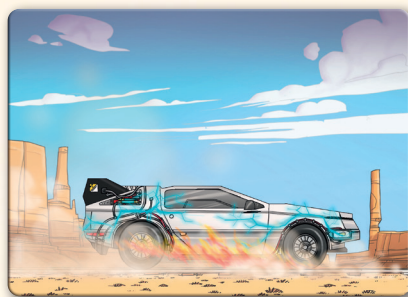


COTTE SUPER EXPRESS

&



LA VOITURE À VOYAGER DANS LE TEMPS

Cette voiture vous permet de voyager dans le temps et ainsi de vous retrouver là où personne ne vous attend...

Mise en place

Placez la Voiture à voyager dans le temps devant la locomotive. Pour le reste, la mise en place se fait comme indiquée dans les règles du jeu.



Wagon de queue



Locomotive

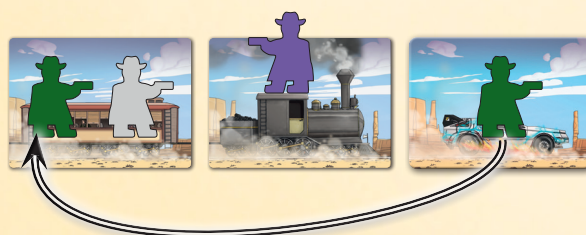


Voiture à voyager
dans le temps

Règles

Vous pouvez atteindre la voiture à voyager dans le temps avec une carte action Déplacement depuis l'intérieur ou le toit de la locomotive ou suite au tir d'un autre bandit qui vous aura expulsé dedans.

Lorsque vous arrivez dans la Voiture à voyager dans le temps, déplacez-vous tout à l'arrière du dernier wagon, à l'intérieur et orienté vers la locomotive.



Remettez ensuite dans votre pile de programmation les cartes déjà jouées pendant cette manche. Attention, il faut les remettre faces cachées et exactement dans le même ordre que programmé initialement dans cette manche.

Le jeu va se dérouler normalement par la suite, ainsi vous allez rejouer votre première action puis éventuellement votre deuxième et votre troisième. Il se peut qu'à un moment vous soyez le seul joueur à encore faire des actions.

Paradoxe temporel

Attention si vous entrez une deuxième fois dans la Voiture du futur au cours de la même manche, vous subissez les affres du temps et êtes éliminé de la partie.